



Voyages d'exception

S'enrichir de la beauté du monde



Croisière en péninsule Antarctique et passage du cercle polaire

Du 7 au 23 février 2026



Le spécialiste des voyages et croisières **francophones avec conférenciers**



Croisière en péninsule Antarctique et passage du cercle polaire

Voyages d'exception vous invite à vivre une expérience unique en explorant les merveilles du Grand Sud lors d'une navigation polaire sur les traces des plus grands explorateurs. Après un séjour court à Buenos Aires, votre aventure débutera à Ushuaia, où vous traverserez le mythique passage de Drake pour atteindre la majestueuse péninsule Antarctique. Ce continent fascinant, entre mer et terres glacées, abrite une vie sauvage exceptionnelle : manchots, phoques, éléphants de mer et autres espèces emblématiques évoluent sur la banquise et au pied de ses sommets immaculés. Chargée d'histoire, la péninsule conserve les vestiges des anciens baleiniers, des expéditions des pionniers et des premiers travaux scientifiques. En plein cœur de l'été austral, après des journées riches en découvertes, vous franchirez le légendaire cercle polaire Antarctique. Sur le chemin du retour, vous explorerez les chenaux et les baies à bord de Zodiacs, offrant une proximité unique avec la faune marine. Des randonnées captivantes et des conférences enrichissantes animées par notre équipe d'experts compléteront cette aventure hors du commun.

Votre itinéraire



Voyages d'exception

S'enrichir de la beauté du monde

Les points forts de votre voyage



Une équipe de guides naturalistes

Durant la croisière-expédition, vous aurez accès à un encadrement de guides naturalistes hautement qualifiés et francophones.



Le passage du mythique Cercle polaire

Grâce à votre bateau et à la période idéale de ce voyage, vous passerez le célèbre cercle polaire par 66°33" de latitude sud.



Des conférences captivantes

Votre équipe et les invités de renom qui seront à bord organiseront des conférences, mais aussi des causeries journalières.



Terre du bout du monde

Vous débarquerez sur le continent antarctique à Prospect Point pour découvrir les rivages les plus au sud du globe. La promesse d'un voyage inoubliable et exceptionnel, à faire une fois dans sa vie.



Une faune extraordinaire

Les baleines, otaries, phoques, orques, albatros et pétrels escorteront probablement votre navigation.



Buenos Aires et Ushuaia

Vous passerez trois nuits à Buenos Aires (avant et après la croisière), une à Ushuaïa et aurez l'occasion de découvrir ces deux célèbres villes d'Argentine lors d'excursions incluses.



Une histoire hors du commun

Lors de certaines sorties, vous aurez l'unique occasion de découvrir les sites d'hivernage des expéditions antarctiques françaises.



Un pays blanc à couper le souffle

Vous serez ébloui par la concentration de glaciers autour de Detaille Island et par vos navigations en Zodiacs au cœur de la banquise d'été disloquée.

Durées, itinéraires et excursions sont fournis à titre indicatif et peuvent subir des modifications en raison de circonstances externes (conditions atmosphériques, grèves, retards des transports, exigences opérationnelles des fournisseurs de services, niveau des eaux...); ces modifications font l'objet d'une information au client conformément aux articles R.211-9 à 11 du Code du tourisme. Les excursions animalières, ne peuvent pas engager l'agence en cas d'absence d'animaux. *Photos et descriptifs non contractuels.*



Votre voyage



Aller-retour depuis Paris • Genève • Bruxelles*

JOURS 1 et 2 | Samedi 7 au dimanche 8 février

Ville de départ / Buenos Aires

Selon votre ville de départ, vous rejoindrez notre équipe à l'aéroport ou à votre arrivée. Vous embarquerez ensuite pour un vol à destination de Buenos Aires. À votre arrivée le jour même, vous retrouverez votre guide francophone et serez transféré vers votre hôtel Sofitel Buenos Aires Recoleta 5* où vous profiterez d'un dîner suivi d'une nuit de repos. Capitale élégante, Buenos Aires offre un fascinant mélange de culture européenne et latine. Chaque quartier révèle une facette unique de son identité : Almagro, animé et populaire, célèbre pour ses clubs de tango ; la Boca, bohème et haute en couleur avec ses maisons en bois peintes abritant de nombreux artistes ; ou encore Mataderos, quartier traditionnel au riche héritage agricole. Vous aurez une journée complète pour explorer l'atmosphère vibrante de la ville et ses environs, avant de retourner à l'hôtel pour une deuxième nuit.

JOUR 3 | Lundi 9 février

Buenos Aires / Ushuaia

Embarquement



Après votre petit-déjeuner à l'hôtel, vous serez transféré à l'aéroport pour un vol intérieur en direction d'Ushuaïa, la ville la plus australe du monde. Nichée entre le détroit de Magellan et le cap Horn, cette ville pittoresque s'étend le long d'une baie majestueuse, baignée par les eaux glacées du canal de Beagle. Entourée par la cordillère des Andes, avec le mont Martial à l'ouest et les monts Olivia et Cinco Hermanos à l'est, Ushuaïa séduit par ses maisons en bois colorées qui lui confèrent un charme unique. À votre arrivée, vous découvrirez cette ville portuaire fascinante lors d'une excursion dans le parc national de la Terre de Feu, où vous profiterez également d'un déjeuner inclus. En fin d'après-midi, vous embarquerez à bord de l'Exploris One, où vous ferez connaissance avec l'équipage et votre équipe. Après un dîner à bord, vous entamerez votre navigation à travers le canal de Beagle, cette route maritime emblématique de la Terre de Feu, incontournable hormis le détroit de Magellan.

JOURS 4 et 5 | Mardi 10 au mercredi 11 février

Le passage de Drake

Navigation

Après avoir franchi le légendaire cap Horn, vous entamerez la traversée du mythique passage de Drake, un bras de mer d'environ 800 km qui sépare l'Amérique du Sud de l'Antarctique. Pendant ces deux jours de navigation, votre équipe de guides-conférenciers polaires vous fera découvrir l'Antarctique à travers une série de conférences enrichissantes. Vous serez accompagné par une faune exceptionnelle : grands albatros, fulmars, albatros à sourcils noirs, damiers du Cap, pétrels de Wilson et pétrels géants suivront votre progression. Dans les eaux glacées de l'Antarctique, où baleines et manchots se rassemblent pour se nourrir, vous apercevrez probablement vos premiers icebergs monumentaux. Votre arrivée dans l'archipel des îles Shetland du Sud marquera un moment fort de votre expédition. Cet ensemble d'îles, abritant de nombreuses stations scientifiques, est un symbole d'exploration et de recherche. Au programme de cette traversée, le nettoyage des équipements d'expédition pour éviter de propager dans le Grand



Sud quelques poussières ou micro-fragments de matières qui lui seraient étrangers. Votre itinéraire, bien que soigneusement préparé, restera flexible : en Antarctique, chaque instant peut réserver une surprise, transformant l'imprévu en une expérience inoubliable. Naviguer parmi les glaces, c'est s'ouvrir à l'inattendu et embrasser l'infini des possibles.

JOURS 6 à 12 | Jeudi 12 au mercredi 18
février

Péninsule Antarctique et passage du cercle polaire



Durant ces sept jours d'exploration à bord de l'Exploris One, vous naviguerez au cœur des merveilles antarctiques, avec un itinéraire modulé selon les conditions météorologiques. Dans le détroit de Gerlache, une sortie en Zodiac vous permettra d'observer des baleines en pleine séance de nourrissage. En baie Paradis, vous admirerez les cormorans à œil bleu sur leurs nids perchés dans la roche sombre, tandis qu'à Neko Harbour, vous assisterez au vêlage de glaciers, laissant dériver des icebergs spectaculaires. Vous découvrirez également des lieux chargés d'histoire, comme l'île Booth et l'île Petermann, où Jean-Baptiste Charcot et ses équipages laissèrent leur empreinte. À bord de Zodiacs, vous explorerez des labyrinthes d'icebergs et observerez la colonie de manchots papous de l'île Petermann, un symbole bouleversé par le changement climatique. Au cinquième jour, vous franchirez le mythique cercle polaire Antarctique, naviguant dans le Crystal Sound, où glaciers et icebergs façonnent un décor unique. À l'île Detaille, vous visiterez l'ancienne station britannique, vestige d'une époque pionnière. À Prospect Point, sur la Terre de Graham, vous poserez pied sur le continent antarctique,

témoignant de la préservation exemplaire du site. Votre aventure se poursuivra à Port Lockroy, base britannique au charme français, où manchots papous et chionis blancs animent ce lieu historique doté d'un musée et d'une poste. Plus loin, les îles Shetland du Sud dévoileront leurs trésors : volcans effondrés, colonies de manchots à jugulaire, et plages lunaires ornées de lichens et d'une faune colorée. Cette immersion au cœur de l'Antarctique, ponctuée d'émotions et de découvertes, vous rappellera l'importance de préserver ce sanctuaire naturel unique au monde.

JOURS 13 et 14 | Jeudi 19 au vendredi 20
février

Le passage de Drake

Navigation



Vous traverserez à nouveau le légendaire détroit de Drake, peut-être en apercevant vos derniers icebergs à l'horizon, accompagnés de baleines et d'albatros. Ces deux journées de navigation seront l'occasion de participer à des conférences captivantes et de mieux connaître les oiseaux marins qui peuplent ces eaux. À proximité du cap Horn, vous aurez peut-être la chance d'apercevoir les dauphins de Commerson, offrant un ultime spectacle de la faune polaire. Il faut bien deux jours de mer pour parcourir en sens inverse l'échelle de nos émotions, et redescendre des sommets de nos inoubliables découvertes vers des sensations plus quotidiennes. Le confort du Exploris One sera votre allié dans cette transition, que ce soit en cabine,



dans les salons, au spa ou au centre de fitness. Les membres d'équipage, désormais vos complices d'exploration, veilleront à rendre ce retour aussi mémorable que le reste de l'expédition, unissant leurs efforts aux vôtres pour célébrer l'expérience unique d'avoir franchi le cercle polaire.

JOUR 15 | Samedi 21 février

Ushuaia / Buenos Aires

Débarquement



Après votre petit-déjeuner à bord, vous débarquerez et serez transféré à l'aéroport pour votre vol retour vers Buenos Aires. Cette capitale argentine allie avec charme élégance, tradition et modernité. Vous profiterez d'une visite de la ville avant de rejoindre votre hôtel, où le dîner et la nuit vous attendent.

JOURS 16 et 17 | Dimanche 22 au lundi 23 février

Buenos Aires / Ville de retour

Après votre petit déjeuner à l'hôtel, vous profiterez d'une visite de la ville (en fonction des horaires de vols) puis serez transféré à l'aéroport pour prendre votre vol vers votre ville de retour. Vous atteindrez votre destination le lendemain.



Informations importantes

Comme pour toutes les croisières-expéditions, aventures uniques qui vous permettent de naviguer dans les lieux les plus reculés du globe, le programme est indicatif. En effet, en ces lieux extrêmes, les conditions de la mer ou des glaces et les conditions météorologiques peuvent amener le commandant et le chef d'expédition à changer le programme pour la sécurité de tous et l'optimisation de votre voyage. Les conditions de mer et la météo déterminent les décisions du commandant et du chef d'expédition quant à nos escales. Nous évoquons ci-dessus un programme possible, ajusté au jour le jour pour profiter de toute rencontre inattendue.


Votre bateau



a sélectionné pour vous l'**Exploris One**,
un navire taillé pour l'aventure



Les caractéristiques de votre bateau

Doté du pavillon français  *Exploris One* est un navire spécifiquement conçu pour naviguer sur les eaux les plus exigeantes du globe. Idéal pour explorer les contrées glaciaires en toute sécurité, sa capacité est réduite de 144 à 120 passagers lors des croisières polaires, pour un meilleur confort.

- ▶ Cabines sont d'un grand confort
- ▶ Un espace fitness et bien-être
- ▶ Navire équipé d'une coque renforcée
- ▶ Navire équipé de 12 Zodiacs® qui permettent à l'ensemble des passagers de débarquer tous ensemble plusieurs fois par jour
- ▶ Ponts extérieurs panoramiques
- ▶ Salon panoramique
- ▶ Jacuzzis extérieurs
- ▶ Restaurant gastronomique
- ▶ Bateau adapté à tous types de mers

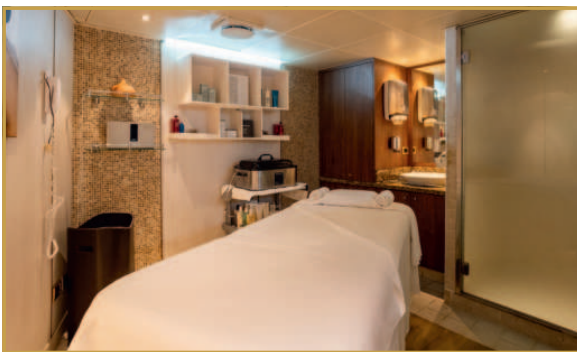
La vie à bord



Jacuzzi extérieur



Salle de fitness



Salle de massage



Hammam



Salon panoramique



Salle de conférence

La gastronomie

- Une cuisine raffinée et savoureuse avec des spécialités internationales.
- Un grand restaurant ainsi qu'un grill extérieur et un grand salon vous accueillent.



Grand restaurant



Suggestion de dessert

Les cabines

Toutes les cabines sont équipées d'un lit double ou de 2 lits simples, d'un mini-bar, de peignoirs et chaussons de bains, d'un réveil avec station d'accueil, de produits de courtoisie dans la salle d'eau, de prises 120/220V, d'une ligne téléphonique directe, d'un accès internet Wifi illimité, d'un écran TV avec contenu interactif, d'une climatisation individuelle, d'un sèche-cheveux, d'un bureau, de papier à lettre et d'un coffre-fort personnel

confort et élégance



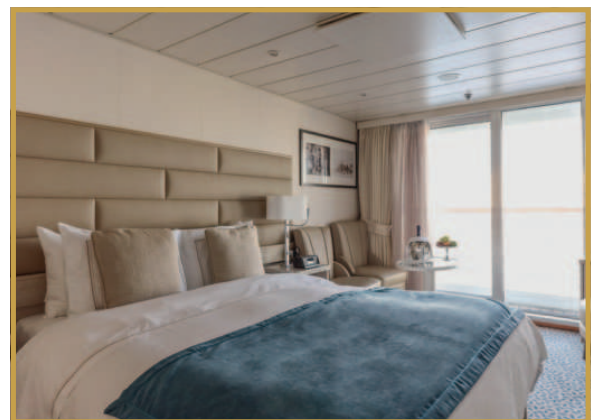
Cabine supérieure
16 à 18 m²



Cabine Océan
16 à 18 m²



Cabine Deluxe
18 m²



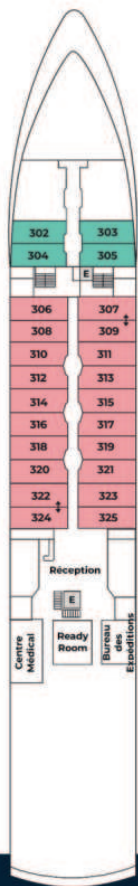
Cabine Balcon
19 à 20 m²

Plan du bateau

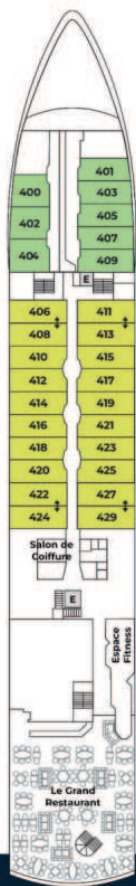
Le plan de l'Exploris One



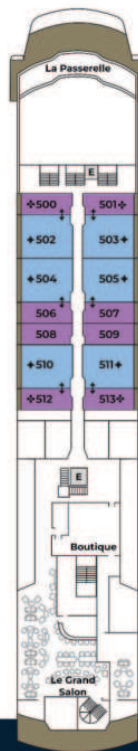
- Suites Discovery.....●
- Suites Navigateur.....●
- Cabines Balcon.....●
- Cabines Deluxe.....●
- Cabines Supérieures.....●
- Cabines Océan.....●
- Cabines Premium.....●



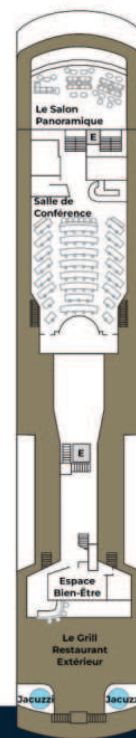
PONT 3
Réception
Centre Médical
Ready Room
Bureau des Expéditions



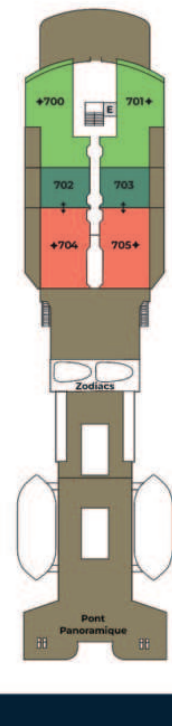
PONT 4
Salon de Coiffure
Espace Fitness
Le Grand Restaurant



PONT 5
La Passerelle
Boutique
Le Grand Salon



PONT 6
Salon Panoramique
Salle de Conférence
Espace Bien-Être
Le Grill Extérieur
Jacuzzis



PONT 7
Pont Panoramique

Comment bien vivre sa croisière-expédition ?



Qu'est-ce qu'une croisière-expédition ?

La croisière-expédition propose des destinations se trouvant dans des régions reculées du globe. Elle vous permet d'en découvrir les extraordinaires particularités avec une faune souvent riche et omniprésente. Le bateau est utilisé comme moyen de déplacement, de restauration et de repos. C'est aussi un lieu d'échange, où sont proposés conférences, briefings et une extraordinaire plateforme d'observation (animaux, paysages...). L'utilisation de Zodiac rend les excursions possibles depuis le navire, afin d'aller au plus proche de la faune et de la flore ou encore de se rendre à terre afin d'aller randonner, explorer, découvrir... Leur utilisation demande aussi aux passagers de pouvoir se mouvoir aisément.



Quelles sont les conditions physiques et sanitaires requises ?

Vous allez participer à une expédition dans des régions isolées. Nous souhaitons vous informer sur le fait qu'il n'existe aucune infrastructure médicale sophistiquée dans ces zones. Les expéditions proposées sont destinées à des personnes jouissant d'un bon état de santé et d'une certaine aisance physique notamment pour les débarquements en Zodiac. Il n'est pas conseillé de participer à ce type de voyage pour les passagers ne supportant pas les voyages de longue durée pour quelques raisons que ce soit. Pour votre sécurité il est demandé à tous des voyageurs de compléter un questionnaire médical qui vous sera envoyé environ 1 mois avant le départ. Remplir ce questionnaire est obligatoire. Il est confidentiel et sera uniquement remis au médecin du bord. Il servira uniquement en cas d'urgence médicale pour préciser un diagnostic et communiquer les éventuels traitements déjà en cours. Il engage votre responsabilité sur la véracité des informations fournies.



Le matériel indispensable à emporter

Les questions pratiques relatives à un voyage polaire se concentrent sur l'équipement. Nous avons à l'esprit des températures très basses, mais durant les étés polaires, il est rare que le thermomètre passe sous 0 °C. Cependant, l'exposition prolongée aux températures fraîches et les déplacements en Zodiac amènent une température ressentie qui peut être de l'ordre de -5 °C. Votre équipement doit donc se calquer sur vos tenues hivernales. Excepté l'équipement pour le froid, vous n'avez besoin d'aucune tenue habillée à bord où la tenue de règle est décontractée.

Comment s'habiller

- ▶ Tous les passagers recevront une parka à bord que vous pourrez conserver à la fin du voyage et nous vous prêterons les bottes dont vous aurez besoin pour les excursions (vous devrez communiquer votre pointure dans les formulaires à remplir).
- ▶ Cependant il est important que vous emportiez tous un surpantalon étanche (ou pantalon de ski) qui, lui, ne sera pas fourni.
- ▶ Un bonnet ou autre couvre-chef chaud ainsi qu'une bonne paire de gants étanches et un cache-nez.

L'équipement

- ▶ Un sac à dos
- ▶ Des caméras et appareils photo
- ▶ Des jumelles
- ▶ Des lunettes de soleil
- ▶ De la crème solaire

Quelques informations sur votre destination

- 📄 Passeport valide 6 mois après la date retour.
- ☀️ Température moyenne : prévoir environ 0° - variable.
- 📄 Questionnaire médical obligatoire.



Tarifs, conditions et réservation

Retrouvez les tarifs, les conditions de vente et nos coordonnées (téléphone, internet) dans le feuillet de 4 pages joint à cette brochure.

Pourquoi voyager avec nous ?



Des conférenciers de prestige : tous nos voyages et croisières sont accompagnés par des conférenciers de renom qui enchanteront votre voyage par leur passion communicante. Parmi nos intervenants : Anne Queffelec, Stéphane Bern, Hubert Védrine, Natacha Polony, Laurent Gounelle, Virginie Girod, Franck Ferrand, Jean-François Colosimo...



Une équipe d'accompagnateurs attentionnés : avec Voyages d'exception, vous pouvez compter sur le professionnalisme et la bonne humeur de nos équipes, à vos côtés du premier au dernier jour de votre voyage.



Des excursions garanties en français : nous choisissons les meilleurs guides parlant notre langue pour éclairer les visites et excursions de votre voyage.



La satisfaction de nos voyageurs : la qualité de nos voyages est reconnue, comme en témoignent les notes d'excellence attribuées par nos clients sur avis-verifies.com (4,9 sur 5) ou sur Google (4,7 sur 5).

TARIFS & CONDITIONS

au départ de France et de Belgique

Croisière en péninsule Antarctique et passage du cercle polaire

Du 7 au 23 février 2026

À partir de
15 990 €/pers.*

* Incluant l'ensemble des éléments décrits en page 2.



Voyages d'exception

Les tarifs et conditions

Croisière en péninsule Antarctique et passage du cercle polaire

Du 7 au 23 février 2026 (17 jours, 15 nuits)

Au départ de Paris* (Prix TTC par pers)	Occupation double	Occupation simple
Cabine Supérieure	15 990 €	27 990 €
Cabine Océan	17 290 €	30 290 €
Cabine Deluxe	19 090 €	33 490 €
Cabine Balcon	21 590 €	37 790 €

Supplément pour un départ de Bruxelles : 260 €.

Nos prix comprennent :

- L'acheminement aérien aller et retour avec ou sans escale en classe économique sur vols réguliers de Paris à Buenos Aires (Air France, Aerolíneas Argentinas, LATAM Airlines)
- Le(s) vol(s) domestique(s) en classe économique aller/retour entre Buenos Aires et Ushuaia sur vols réguliers avec ou sans escale (Aerolíneas)
- L'ensemble des transferts en groupes mentionnés au programme
- Trois nuits au total (avant et après la croisière) à l'hôtel 5* à Buenos Aires en pension complète
- Les taxes de séjour
- Les visites mentionnées au programme à Buenos Aires et à Ushuaia
- La croisière dans la catégorie choisie en pension complète (forfait openbar inclus)
- Les sorties et débarquements en Zodiac durant la croisière et les visites mentionnées au programme
- Les guides-accompagnateur naturalistes francophones
- Les conférences des invités
- Le prêt de bottes
- Une parka polaire
- Les taxes aériennes et portuaires, connues au 12/01/2024, réajustables.

Nos prix ne comprennent pas :

- Le pré et post acheminement de votre résidence jusqu'à l'aéroport de Paris et de l'aéroport à votre résidence
- Les repas autres que ceux mentionnés au programme
- Les boissons en dehors de celles mentionnées
- Les pourboires au personnel
- Les dépenses personnelles à bord ou à terre
- Les assurances optionnelles

Conditions générales

- **Réservations et règlement** : les réservations sont considérées fermes à réception du versement d'un acompte à la commande de 30% du montant du voyage par personne et de 100 % du montant des suppléments aériens optionnels. Un second versement de 30% est à effectuer à 120 jours du départ. Le solde du voyage est à régler à 90 jours du départ.
- **Conditions d'annulation/Frais d'annulation** : toute annulation doit s'effectuer par écrit par courrier recommandé avec accusé de réception envoyé à Voyages d'exception 77 rue de Charonne 75011 Paris. Pour le calcul des frais d'annulation, il sera pris en compte la date de réception du courrier adressé par le client. Toute annulation, quelle que soit la raison, entraînera la retenue par l'organisateur des frais suivants :

Pour la partie croisière et pour l'ensemble des prestations (hors assurance) :

- 10 % jusqu'à 366 jours avant la date de départ
- 25 % entre 365 et 182 jours avant la date de départ
- 50 % entre 181 et 91 jours avant la date de départ
- 100 % à partir de 90 jours avant la date de départ

Pour la partie assurance, le montant de l'assurance n'est pas remboursable après la souscription.

Les éventuels frais d'obtention et d'émission de visa et les billets de transport émis ne sont pas remboursables.

CONDITIONS GÉNÉRALES DE VENTE (EXTRAIT)

Contrat de vente : toute vente fera l'objet d'un contrat de vente avec votre agence de voyages définissant les prix

Programme garanti à partir de 10 inscrits

Formalités

Pour les ressortissants français et belges :



Pour effectuer cette croisière, vous devez être en possession d'un passeport en cours de validité et valable 6 mois après le retour. Le passeport doit être en bon état, non abîmé, sans déchirure et sans pliure.

Vous devrez également répondre aux exigences gouvernementales liées à la Covid 19. (Autres nationalités : nous consulter.)

L'agence Voyages d'exception ne pourra pas être tenue comme responsable pour tout refus d'entrée dans les pays visités lors de ce voyage.

Nos 2 formules d'assurances pour voyager en toute sérénité selon vos besoins

Pour que vous partiez en toute sérénité, Voyages d'exception a sélectionné deux propositions d'assurance que nous vous incitons à souscrire. Vous serez ainsi protégé des risques qui peuvent survenir entre le moment où vous vous inscrivez et le départ avec l'assurance Annulation et entre le moment où vous vous inscrivez et le retour de votre voyage avec l'assurance Multirisques.

	Montant/personne < à 15 000 €	Montant/personne < à 20 000 €* €*
  ANNULATION Contrat AR2023052	4.9%	5.9%
MULTIRISQUES Contrat AY2023030	6,5%	7,5%

* Pour un montant supérieur à 20 000 €, nous interroger.

	ANNULATION	MULTIRISQUES
ANNULATION VOYAGE jusqu'à un montant inférieur à 20 000 €/personne	✓	✓
BAGAGES Perte de bagages, retard de livraison de bagages de plus de 24h		✓
INTERRUPTION DE SÉJOUR (remboursement des frais de séjour non utilisés)		✓
ASSISTANCE RAPATRIEMENT (rapatriement ou transport sanitaire, frais hôteliers suite à un retour impossible, frais médicaux hors pays de résidence suite à maladie...)		✓

Ces garanties peuvent être soumises à une franchise et à des plafonds.



CACHET DE VOTRE AGENCE

Cette brochure est éditée sous réserve de modification ; les durées, itinéraires, horaires de départ et d'arrivée des escales et des excursions sont fournis à titre indicatif et peuvent subir des modifications en raison de circonstances externes (telles que les conditions atmosphériques, les grèves, les retards des transports, les exigences opérationnelles des fournisseurs de services, la hauteur des eaux) ; les intervenants seront présents à bord sauf cas de force majeure. Ces modifications font l'objet d'une information au client conformément aux dispositions des articles R.211-9 à 11 du Code du tourisme. Les photographies et descriptifs notamment des excursions animalières ne peuvent engager l'agence en cas d'absence d'animaux ou de visibilité.

Ces voyages sont organisés par Voyages d'exception - SARL au capital de 10 000 € - RCS Paris 789 290 285.

RC HISCOX, 12 quai des Queyries, CS 41177, 33072 Bordeaux - Code APE : 7911Z - Garantie financière : APST - Licence n° IM075150063.

Conformément à la loi "Informatique et Liberté" du 6 janvier 1978, vous disposez d'un droit d'accès, de modification et de rectification des données vous concernant. Ces modifications font l'objet d'une information au client conformément aux dispositions des articles R.211-9 à 11 du Code du tourisme. Itinéraires sous réserve de modifications des armateurs.