



Chine authentique

16 jours/13 nuits



ITINERAIRE EN BREF

Jour 1	Lux – Paris – Pékin
Jour 2	Pékin arrivée – Rencontres locales
Jour 3	Nature et sérénité de Pékin
Jour 4	Excursion à la Grande Muraille
Jour 5	Au milieu de l'Empire du Milieu
Jour 6	Trésors bouddhistes
Jour 7	Aux origines du Kung-fu
Jour 8	Capitale millénaire
Jour 9	Huitième merveille du monde
Jour 10	Pics karstiques inoubliables
Jour 11	Centre-ville de Guilin
Jour 12	Splendides rizières en terrasse
Jour 13	Spiritualité et champs de thé
Jour 14	Panorama plongeant sur Shanghai
Jour 15	Shanghai nostalgique et moderne – vol de retour
Jour 16	Arrivée à Lux

VOTRE PROGRAMME DETAILLE

Jour 1	Lux – Paris – Pékin
<p>Enregistrement pour votre vol avec Air France ou Lufthansa de Lux à Pékin.</p> <p><i>Inclus : vols internationaux en classe éco le moins cher, taxe d'aéroport</i></p>	
Jour 2	Pékin arrivée – Rencontres locales (L)
	<p>Ce matin, votre guide francophone vous accueille à l'aéroport de Pékin avec un panneau portant votre nom. Après les présentations, il vous emmène découvrir le centre-ville. Grimpez les marches escarpées de la Tour du Tambour pour découvrir un panorama splendide sur le parc Jingshan, la Cité Interdite et au loin la place Tiananmen. Déambulez alors au milieu des 25 tambours qui marquaient les heures de la journée. Une balade en pousse-pousse dans les Hutong de</p>

Pékin vous plongera dans l'ambiance particulière de l'ancien Pékin. Vous en apprendrez plus sur les coutumes et les modes de vie traditionnels de ces quartiers.

A midi, testez vos capacités de cuisinier en vous essayant à la cuisine chinoise !

Rencontrez ensuite les fidèles bouddhistes au **Temple des Lamas**. Cette lamaserie encore en activité est considérée comme le plus beau temple bouddhiste tibétain en dehors du Tibet. Ce temple a d'ailleurs été le Bureau du Tibet, représentant le Dalaï-lama et communiquant directement avec le gouvernement central de Pékin. Au fil de ses 5 halls imprégnez-vous de l'atmosphère sacrée pour finir par l'immense statue en bois du Bouddha Mitreya.

Ce sera enfin le moment de vous mettre à vos pinceaux car vous intégrez un atelier de peinture de masques chinois tels que vous en voyez à l'opéra.

Inclus : Transfert privé, guide francophone, Frais d'entrée, Hébergement, Repas : déjeuner

Jour 3

Nature et spiritualité (B, D)

Retournez tout d'abord au temps des autels sacrificiels dans l'immense **parc du Temple du Ciel**. Au petit matin, vous pouvez observer des scènes de la vie quotidienne pékinoise avec les locaux qui viennent faire leur taïchi ou jouer aux cartes. Une balade dans les vastes jardins et corridors du parc vous plongeront dans le quotidien des anciens pékinois. Ne manquez surtout pas le temple en lui-même, un trésor architectural unique de Chine. Lieu de culte du ciel et symbole de Pékin, ce Temple où règne la sérénité est aussi important que la Cité Interdite, voire même puisque l'empereur est le fils du Ciel. S'il n'y a pas trop de monde, vous pourrez entendre chuchoter les personnes à l'autre extrémité du Mur de l'Echo.



Puis, les différents thés chinois vous seront présentés dans **un salon de thé de Pékin**. Vous apprendrez alors les différences de goût et d'effets du thé et dégusterez ce breuvage adoré des Chinois.

Cet après-midi, partez à la découverte des trésors architecturaux du plus grand jardin impérial au monde, **le Palais d'été**. Aménagé sur les modèles des plus beaux jardins de Suzhou et des rives du Lac de l'Ouest de Hangzhou, cet immense jardin chargé d'Histoire vous fera oublier tous vos tracas. Vous en profiterez même pour faire une petite croisière sur les eaux calmes du Lac Kunming.

Pour occuper votre début de soirée, **assistez au spectacle « Légende du Kung-fu »** ; vous serez placé entre les rangs 1 et 4 ou 13 et 16. Ce spectacle haut en couleur vous fera rêver pendant plus d'une heure. Les figurines et les représentations effectuées par ces artistes-moines laissent bien souvent sans voix.

Ce soir, dégustez l'un des mets les plus délicats de la gastronomie chinoise : **le Canard Laqué.**

Inclus : Transfert privé, guide francophone, Frais d'entrée, Hébergement, Repas : Petit-déjeuner, dîner

Jour 4 Excursion à la Grande Muraille (B, L)



Ce matin, passez quelques heures dans le **zoo de Pékin**, zoo le plus visité d'Asie. Émerveillez-vous devant les espèces rares du continent asiatique, plongez dans le monde sous-marin grâce à un immense aquarium et rencontrez les pandas géants, mascottes des Chinois.

Cet après-midi, vous partez découvrir l'un des plus importants symboles de Chine : la **Grande Muraille Mutianyu**. Ce site coupé du monde offre un paysage sensationnel sur la nature environnante.

Après avoir accéder aux remparts en voiture du site puis par téléphérique, vous aurez l'impression d'être seuls au monde sur cette section peu touristique de la Grande Muraille. Pour le retour, toute la famille redescendra en toboggan.

Inclus : Transfert privé, guide francophone, Frais d'entrée, Hébergement, Repas : Petit-déjeuner, déjeuner

Jour 5 Au milieu de l'Empire du Milieu (B, L)

En baladant vos yeux sur l'immense **place Tiananmen** symbole des changements historiques de la Chine, imprégnez-vous de l'atmosphère patriotique chinoise. Faites une photo symbolique au milieu de l'Empire du Milieu avant d'emprunter le passage souterrain menant à la Cité Interdite. Depuis cette place chargée d'histoire, vous pourrez apercevoir le Monument aux Héros du peuple et le Mausolée de Mao Zedong, ainsi que l'endroit où toutes les décisions sont prises, l'assemblée du Peuple.



Passez la porte de Tiananmen et commencez la visite de la **Cité Interdite** (fermée le lundi). Déambulez entre les murs chargés d'histoire de cet immense palais et partez sur les traces des empereurs des dernières dynasties chinoises. Au fil des Palais intérieurs et des cours, ce témoin du passé vous dévoilera ses trésors et mystères. Profitez du jardin impérial pour vous reposer dans une atmosphère unique. Après la visite de la Cité Interdite, grimpez la petite pente de la **Colline de Charbon** pour accéder au pavillon Wanchun. De là, vous aurez un panorama mémorable sur les toits dorés de la Cité Interdite, l'œuf ou Grand Théâtre National ainsi que l'axe médian traversant la capitale.

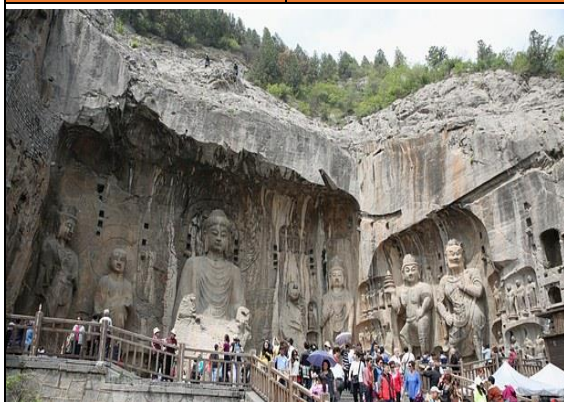
Profitez de quelques moments pour oublier la vivacité de la capitale et profiter du calme du **Parc Beihai**. Cet ancien jardin impérial permet de faire une promenade au bord du lac tout en admirant le magnifique Dagoba Blanc. Découvrez certains des plus vieux Hutong de la ville. Cette vitrine de la vie quotidienne pékinoise est un mélange de l'ancien et du moderne dans un quartier aujourd'hui cosmopolite.

Enfin, relaxez-vous au marché du lotus du **quartier de Shichahai** de Pékin. En plein cœur des Hutong, Shichahai offre un cadre charmant avec son lac paisible et ses maisons traditionnelles. Vous pouvez acheter quelques souvenirs mais profitez surtout des lieux pour vous asseoir à la terrasse d'un café et écouter au loin les anciens discuter ou chanter. Vous découvrirez alors qu'il est facile d'allier modernité avec traditions. Si vous le souhaitez, vous pouvez rester sur place pour prendre votre repas du soir et rentrer à votre hôtel en taxi (ou à pied suivant les cas).

Inclus : Transfert privé, guide francophone, Frais d'entrée, Hébergement, Repas : Petit-déjeuner, déjeuner

Jour 6

Trésors bouddhistes (B, D)



Ce matin, votre **guide francophone ou anglophone** vous conduit à la gare de Pékin et vous prenez un TGV en seconde classe réservé par nos soins. A votre arrivée à Luoyang en début d'après-midi, votre **guide francophone** local est là pour vous accueillir avec une pancarte portant votre nom.

Après les présentations, vous partez pour les impressionnantes **Grottes de Longmen**, cet ensemble de niches et cavités renfermant des trésors incommensurables. Visitez ce lieu bouddhiste qui est

l'une des trois plus importantes grottes de Chine et laissez-vous toucher par la finesse de ces œuvres d'art d'un autre temps. A la fin de la visite, empruntez une petite embarcation pour avoir une dernière vue sur les sculptures.

Inclus : Transfert privé, guide francophone, Frais d'entrée, Hébergement, Repas : Petit-déjeuner, dîner

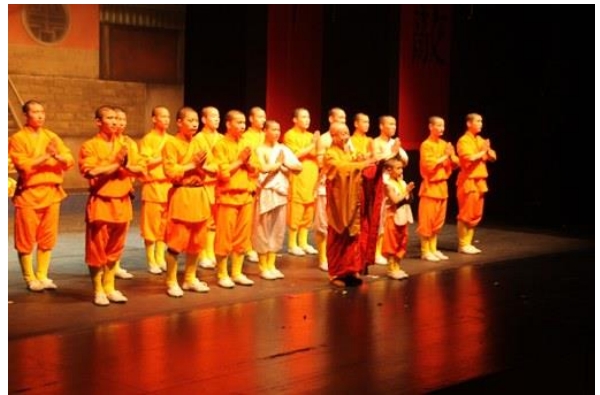
Jour 7 Aux origines du Kung-fu (B, L, D)

Aujourd'hui, vous prenez la route pour le **Temple Shaolin**, lové dans le Mont Song. Ce temple bouddhiste, père du kung-fu, vous ouvrira ses portes et vous assisterez à une représentation de cet art martial basé sur la maîtrise du corps par l'esprit. Baladez-vous dans la forêt de pagodes qui est un véritable cimetière de moines.

Profitez du cadre fantastique que la Montagne Song a à offrir pour assister à un cours de Kung Fu d'une heure.

A votre retour à Luoyang, vous prenez votre diner puis votre guide vous dépose à la gare TGV de Luoyang. Vous prenez alors un TGV en seconde classe pour Xi'an. A votre arrivée dans cette ancienne capitale, votre **guide francophone ou anglophone** est là pour vous accueillir et vous conduire à votre hôtel.

Inclus : Transfert privé, guide francophone, Frais d'entrée, Hébergement, Repas : Petit-déjeuner, déjeuner, dîner



Jour 8 Capitale millénaire (B, L, D)



Ce matin, votre **guide francophone** vous retrouve dans le hall de votre hôtel puis vous partez à quelques kilomètres à l'extérieur des remparts du centre-ville et découvrez l'une des plus célèbres pagodes bouddhistes de Chine ainsi qu'un des symboles de Xi'an : la **Grande Pagode de l'Oie Sauvage** (sans ascension). Après avoir visité la Pagode, arrêtez-vous dans une **Fabrique de jade**, matériel préféré des Chinois, bien avant l'or et l'argent. Profitez d'être avec des

professionnels pour découvrir comment le jade est sculpté et faire la différence entre le vrai du faux.

Non loin de là, visitez la **Petite Pagode de l'Oie Sauvage**, l'une des plus belles pagodes de Xi'an. Cette magnifique tour de 15 étages se trouve dans un jardin qui a su garder son charme, le Temple Jianfu. C'est l'un des plus importants vestiges de la dynastie Tang encore visible. Dans le

petit musée de la Petite Pagode de l'Oie Sauvage, un maître chinois francophone pourra vous faire partager sa passion, la calligraphie. Au cours de cette **Initiation à la calligraphie**, vous apprendrez à écrire votre nom en chinois.

A midi, laissez-vous tenter par les mets délicats proposés dans cette ville, les **Raviolis de Xi'an**. Dégustez ces petites bouchées de viande ou de légumes qui sont le plat spécial du Nouvel An chinois. De retour dans le centre-ville, faites une pause bien méritée à la maison de la famille Gao. Dans cette ancienne résidence de nobles, admirez non seulement l'architecture traditionnelle des Qing mais surtout la petite représentation d'ombres chinoises.

Plus tard, visitez **Tour de la Cloche** qui représente le cœur de la vieille ville. Vous pourrez accéder à cette tour de bois via un passage souterrain et aurez une vue imprenable sur les quatre artères principales de Xi'an.

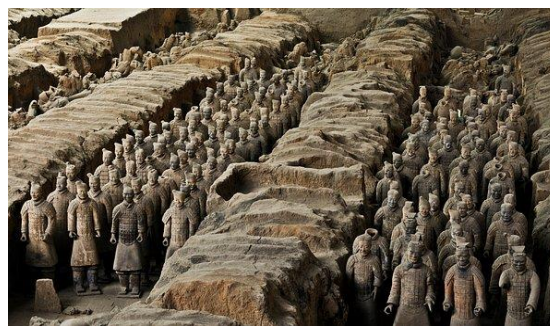
Enfin, vous plongez dans la culture musulmane en visitant le **Quartier Hui et sa Grande Mosquée**. Ouvrez vos sens dans le quartier musulman de la ville et découvrez des épices et des mets typiques de l'ethnie Hui. Arrivez à la Grande Mosquée de Xi'an, l'une des quatre plus grandes anciennes mosquées de Chine. Les jardins et les bâtiments ouverts aux non-musulmans vous donneront un aperçu du mélange culturel sino-arabe dont les lieux sont imprégnés.

Inclus : Transfert privé, guide francophone, Frais d'entrée, Hébergement, Repas : Petit-déjeuner, déjeuner

Jour 9

Huitième merveille du monde – vol à Guilin (B, L)

Ce matin, plongez dans l'histoire de la province au **Musée d'histoire du Shaanxi** (salle d'exposition incluse, fermé le lundi). Cet immense musée est un trésor d'artisanat chinois qui laisse sans voix. Depuis la préhistoire jusqu'à la découverte de l'armée de terre cuite du mausolée du premier empereur Qin, découvrez les constantes évolutions que le peuple de l'ancienne capitale Xi'an ont faites.



Sortez ensuite de l'enceinte de Xi'an pour visiter la huitième merveille du monde, le **Mausolée de l'empereur Qin**. Dès le passage de la porte, émerveillez-vous devant le projet le plus fou du tout premier empereur de Chine. Bien que la tombe même de Qin Shi Huangdi n'ait jamais été ouverte, les quelques salles d'objets accompagnant le défunt déjà ouvertes sont grandioses. Dans un bâtiment annexe, visionnez l'histoire de cet empereur et de la construction de ce magnifique tombeau. Le réalisme de cette armée de terre cuite grandeur réelle vous laissera sans voix.

Votre guide vous conduit ensuite à l'aéroport de Xi'an d'où vous prenez un vol pour Guilin. A votre arrivée sur place, votre **guide francophone ou anglophone** vous conduit directement à votre

hôtel.

Inclus : Transfert privé, guide francophone, Frais d'entrée, Billet d'avion Xi'an – Guilin, Hébergement, Repas : Petit-déjeuner, déjeuner

Jour 10

Pics karstiques inoubliables (B, D)



Ce matin, vous prenez la route du village de Xingping avec votre **guide francophone**. Après avoir fait un petit **tour dans le village et au marché, montez sur un radeau en bambou (sans guide)** pour faire une boucle sur une partie de la rivière Li et apprécier certains des plus beaux paysages de cette région de pains de sucre. Sur le chemin pour Yangshuo, faites un tour au **village de Fuli**. Berceau des fameux éventails en papier peint de Chine, les habitants locaux pratiquant encore cet art

traditionnel vous en enseigneront les techniques et les secrets. Profitez du temps qu'il vous reste à Yangshuo pour vagabonder dans ces petites ruelles et atteindre Xijie, la Rue de l'Ouest de Yangshuo.

Vous passez par la Fabrique de perles. Cet atelier de la culture ancestrale des perles d'eau douce vous dévoilera les secrets de la culture de ces perles qui a commencé 2 200 ans avant J-C

Le temps d'une soirée, découvrez la légende de la " Fée du chant " au cours du **spectacle Impression Liu Sanjie** (classe "petit VIP"). Les chants, les danses mais aussi les costumes et les musiques locales font revivre l'histoire de cette jeune fille de la campagne des environs de Yangshuo, le tout avec en fond un décor naturel des plus magnifiques.

Inclus : Transfert privé, guide francophone, Frais d'entrée, Hébergement, Repas : Petit-déjeuner, dîner

Jour 11

Centre-ville de Guilin (B, D)

Ce matin, partez faire une **Balade en vélo** de maximum 2h dans la campagne de Yangshuo. Pédalez au milieu des rizières environnantes et imprégnez de l'atmosphère unique des lieux, perdus dans la campagne chinoise profonde. Ce bol d'air vous fera le plus grand bien après la visite des grandes villes chinoises. La promenade vous mènera à proximité de la **Colline de la Lune** pour admirer ce pic composé d'un trou en forme de lune (ascension non incluse).



De retour à Yangshuo toute la famille aura le droit à un cours de Taïchi avec un maitre chinois. Heureusement, votre guide sera là pour vous aider à comprendre les mouvements.

Vous prenez ensuite la route pour Longsheng de l'autre côté de Guilin. Vous visitez également l'un des sites incontournables de la ville, la **grotte d'argent** de Yangshuo. Toute aussi magnifique que la célèbre grotte de la flûte de Roseau située à Guilin, la grotte de Yangshuo vous éblouira de ses couleurs.

Après une petite ascension de 30 minutes, vous atteignez le village Zhuang de Ping'an où vous passerez la nuit (consigne à bagage incluse au parking, merci de préparer un sac à dos pour la nuit). Depuis ce village minoritaire vous aurez accès à différents points d'observation sur les magnifiques champs de riz en terrasse.

Inclus : Transfert privé, guide francophone, Frais d'entrée, Hébergement, Repas : Petit-déjeuner, dîner

Jour 12

Splendides rizières en terrasse – vol à Hangzhou (B, L)



Après cette nuit à la fraîche, vous partez explorer les plus belles rizières en terrasse de Chine. La balade vous plongera dans un paysage divin et d'oublier l'animation des grandes villes. Depuis le **village de Ping'an** partez au travers des rizières en terrasse de Longji. En chemin, vous croiserez de nombreux membres des minorités du Guangxi tels que les Yao ou le Zhuang.

Vous redescendez ensuite au pied des rizières et votre guide vous dépose à l'aéroport de Guilin d'où vous prenez un vol réservé par nos soins pour Hangzhou. A votre arrivée sur place (peut-être tard dans la soirée), votre **chauffeur** est là pour vous accueillir et vous conduire à votre hôtel.

Inclus : Transfert privé, guide francophone, Frais d'entrée, Billet d'avion Guilin – Hangzhou, Hébergement, Repas : Petit-déjeuner, déjeuner

Jour 13 Spiritualité et champs de thé (B, L)

Ce matin, retrouvez votre **guide local francophone** et commencez les visites de Hangzhou par le **Temple Lingyin**, lieu de culte de la secte du bouddhisme Zen en Chine. Lové au creux des collines, dans un immense parc, laissez-vous imprégner par la spiritualité des lieux et par son passé mouvementé. Au cours du parcours, admirez une magnifique statue du fondateur du bouddhisme, Sakyamuni. Déambulez dans les allées du parc du Pic venu en volant et découvrez des sculptures magnifiques dans les grottes formées au creux de la colline. Ce sont plus de 300 bouddhas qui ont été sculptés à même la roche, ce qui est assez rare dans cette région de Chine, donc profitez-en.



Baladez-vous ensuite sur les rives du **Lac de l'Ouest**, réputé pour sa beauté ancestrale incomparable. Profitez du charme de ce parc naturel grandiose symbole de Hangzhou pour faire une croisière tranquille sur les eaux du lac et admirer certains des plus beaux panoramas de Chine. Les trésors que les lieux renferment sont d'une toute beauté.

Plongez dans l'effervescence des villes à l'époque des Song dans le Parc à Thème Songcheng. La mise en scène de ce petit village est tellement réaliste que vous aurez vraiment l'impression d'être dans une ville de l'époque. Vous assisterez au fabuleux spectacle " The Romance of the Song Dynasty " qui retrace l'histoire et les légendes de Hangzhou.

Inclus : Transfert privé, guide francophone, Frais d'entrée, Hébergement, Repas : Petit-déjeuner, déjeuner

Jour 14 Panorama plongeant sur Shanghai (B, D)



Ce matin, empruntez les escalators de la **Pagode Leifeng** pour admirer l'une des plus belles vues sur le Lac de l'Ouest depuis son sommet. L'histoire de légende du serpent blanc vous y sera également racontée.

Puis baladez-vous dans une des rues les plus agréables de Hangzhou, la **Rue Hefang** ou Qinghefang. Cette allée piétonne bordée de maisons à l'architecture traditionnelle vous offrira un cadre idéal pour faire vos achats de souvenirs

si vous le souhaitez. Vous pénétrerez ainsi l'un des lieux les plus animés par la population locale.

N'hésitez pas à découvrir les magasins proposant des spécialités locales telles que le jambon ou les épices. Visitez l'ancienne Pharmacie Huqingyu Tang qui sert aujourd'hui de musée de la médecine traditionnelle chinoise. Si vous avez quelques problèmes, les employés vous trouveront sans doute un remède miracle à base de plantes, dans le respect de la tradition.

Ensuite, votre guide vous dépose à la gare de Hangzhou d'où vous **prenez un TGV** en seconde classe pour Shanghai. A votre arrivée sur place à peine une heure plus tard, votre **guide francophone** est là pour vous accueillir.

Au pied de la **Tour de la Perle d'Orient**, renseignez-vous d'abord sur le passé de la ville au Musée de l'Histoire de Shanghai. Montez ensuite pour profiter de la vue magnifique en surplombant Shanghai et accédez à la terrasse d'observation située à 259 mètres de hauteur. Avant d'atteindre le bas de la tour, arrêtez-vous à 98m de hauteur pour profiter des mini montagnes russes du site (sans guide). Il vous suffit ensuite d'emprunter un ascenseur de verre pour finir la visite et rejoindre la terre ferme.

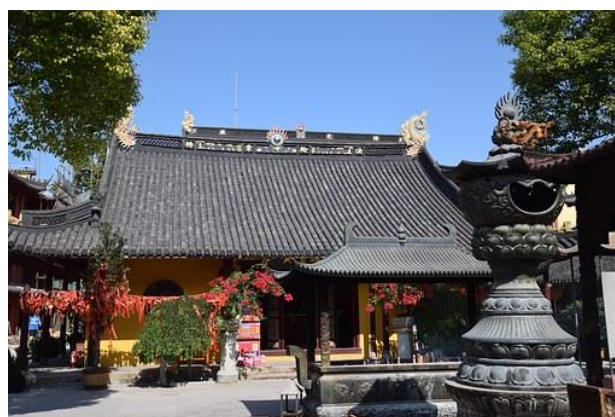
A la tombée de la nuit, laissez-vous aller le temps d'une **Croisière sur le Huangpu**. Découvrez Shanghai tel que le faisaient les étrangers avant 1949. La croisière passe en effet le long du Bund et de ses façades gothiques, baroques et romanes. De l'autre côté, admirez le quartier futuriste de Pudong et ses immenses gratte-ciels. La croisière fait demi-tour à proximité du pont Yangpu et vous offre alors la plus belle vue sur ce pont haubané qui est l'un des plus longs du monde.

Inclus : Transfert privé, guide francophone, Frais d'entrée, Billet de TGV, Hébergement, Repas : Petit-déjeuner, dîner

Jour 15

Shanghai nostalgique et moderne – vol de retour (B, D)

Ce matin, enfoncez-vous dans la foule de badauds du Bazar Chenghuangmiao. Dans ce quartier restauré dans un style très typique de la Chine impériale, déambulez au milieu des boutiques de souvenirs et restaurants. Passez sur le pont aux neuf virages et accédez enfin au **Jardin Yuyuan**, havre de paix dans la capitale économique et très bon exemple de jardins privés chinois. Profitez d'être dans le centre-ville de Shanghai pour découvrir l'art de la soie. Cette technique chinoise multimillénaire vous y sera alors révélée. Observez comment, d'un simple ver à soie, on arrive à créer de somptueux vêtements et des couettes douillettes et légères à la fois.



Partez ensuite vous promener dans la vieille ville de Shanghai et apprécier les

Shikumen de Tianzifang. Ces maisons traditionnelles sont à Shanghai ce que les siheyuan sont à Pékin. Déambulez au milieu des boutiques d'objets, des galeries d'art et des cafés dans les lilong, petites ruelles très typiques du quartier partez explorer le **Musée de Shanghai** pour y découvrir l'une des plus importantes collections d'art chinois au monde. De salle en salle, laissez-vous entraîner dans l'histoire de ce pays à la culture millénaire. Partez faire votre shopping dans les plus grands magasins de Shanghai dans la partie ouest de la **Rue de Nankin**. Retournez de l'autre côté du fleuve Huangpu et faites cette fois-ci la promenade le long du fleuve Huangpu, sur **Le Bund**. Les bâtiments historiques de cette avenue sont d'un style qui mélange architecture gothique, romane et baroque à celle new-yorkaise des années 1930 et celle sino-occidentale. Symbole de Shanghai depuis les années 1920, le Bund est considéré comme l'avenue chic de Chine.

En fin de journée, votre guide (ou chauffeur suivant l'horaire de votre vol international) vous conduit à l'aéroport international de Shanghai.

Inclus : Transfert privé, guide francophone, Frais d'entrée, Billet d'avion de retour, Repas : Petit-déjeuner, dîner

Jour 16

Arrivée à Lux

Arrivée à Luxembourg. Fin de nos services.

Prix du voyage, à partir de

Prix en euros, par personne sur base de 4 personnes partageant 2 chambres doubles ou twin

Hôtels \ Nb pax	4 pax
Charme	3.532 €
Luxe	3.776 €

HEBERGEMENT

Michael's House Boutique Inn de Pékin (charme)

Cette petite auberge à cour carrée typique des vieux quartiers de Pékin a vu le jour en 2005. Tenue par un couple passionné, l'auberge est un lieu de repos et de retour dans le passé. Proche des voyageurs, Michael et sa femme vous feront vous sentir à la maison. Le design rappelle la Chine des années 20 mais la qualité des services est bien au goût du jour. Les infrastructures et équipements restent bien sûr ceux d'une auberge des Hutong mais le petit déjeuner est mieux que la moyenne.



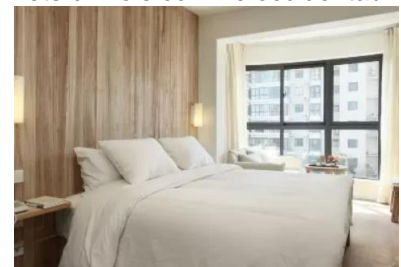
Pudi Hotel de Pékin (luxe)

Hôtel 5 étoiles du centre de Pékin, le Pudi Hotel est installé dans un ancien bâtiment et accueille 347 chambres et suites de diverses catégories. Pour être digne de son standing, l'hôtel propose bien sûr de nombreux services et équipements tels que la piscine intérieure, le spa, la salle de gym, le salon de massage et le restaurant sino-occidental. Les chambres, d'un style chinois, sont spacieuses et bien équipées.



Yushe Hotel (Longmen Sports Center) de Luoyang (charme)

Cet hôtel de charme de 43 chambres a ouvert ses portes en 2017 à proximité du centre sportif de Longmen et à moins de 10km des fameuses grottes. Orienté sur le charme moderne, l'hôtel fait penser un peu à un musée de l'art naturel. Les installations et infrastructures sont également adaptées aux standards internationaux avec des marques de qualité. Le petit déjeuner est sous forme de buffet et propose des mets chinois comme occidentaux.



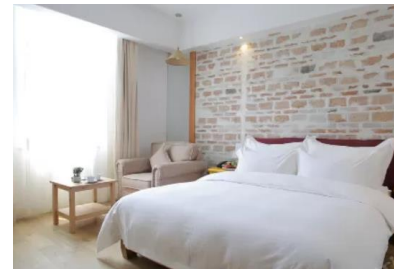
Lee Royal Mudu Hotel de Luoyang (luxe)

Hôtel 5 étoiles du centre-ville de Luoyang, le Lee Royal Mudu Hotel a ouvert ses portes en 2008. Bien sûr rénové pour respecter les standards internationaux et les attentes d'une clientèle de loisirs comme d'affaire, il propose toute une panoplie de services et d'équipements dignes d'un hôtel de ce standing. Le petit déjeuner est proposé sous forme de buffet et est varié à souhait.



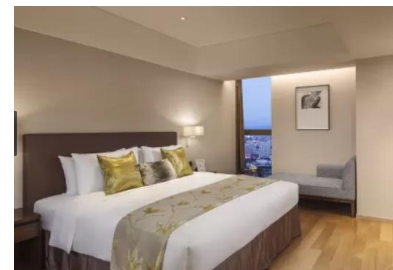
Zuoyouke Boutique Hotel de Xi'an (charme)

Cet hôtel moderne a ouvert ses portes en 2016 dans la vieille ville de Xi'an. Proposant 50 chambres dans le style des boutiques hotels, le Zuoyouke se trouve à seulement 10 min à pied du quartier musulman, très animé notamment le soir. Appartenant à un petit groupe hôtelier chinois, l'hôtel s'efforce d'offrir des services et équipements variés mais cela reste sur les bases des standards chinois. Le petit déjeuner sous forme de buffet offre tout de même la possibilité de varier les goûts.



Somerset Xindicheng de Xi'an (luxe)

Cet hôtel de la chaîne Ascott a ouvert ses portes en 2016 à Xi'an. Il propose 156 chambres et suites au design moderne et agréable. L'hôtel, de type 5 étoiles chinois, propose toute une panoplie de services et d'équipements, au plus grand plaisir de ses voyageurs d'affaires et de loisirs.



Zizhou Panorama Resort de Guilin (charme)

Pour une nuit au calme, rien de mieux qu'un hôtel situé en plein cœur du parc Zizhou de Guilin. Aménagé dans le style des jardins chinois, vous serez plongés en pleine nature et n'entendrez pas les bruits de la ville. Le style des chambres est reposant. Ces dernières sont vastes et élégantes.



Jolie Vue Boutique Hotel (ancien Golden Oriole Hotel) (luxe)

Ce complexe de luxe situé en plein cœur de Guilin est l'un des meilleurs choix de logement dans la ville. Avec vue sur la rivière, le panorama laisse rêver. L'hôtel ouvert en 2014 a été rénové en 2017 et propose 99 chambres luxueuses de même qu'un restaurant, un salon de thé, un jardin, une salle de sport,...



Riverside Retreat Hotel de Yangshuo (charme)

Ce joli petit hôtel de charme est situé dans la campagne de Yangshuo et offre un panorama splendide sur les pics karstiques de la rivière Li. Ses 31 chambres sont joliment décorées et la plupart donnent sur les environs. Les services et équipements de l'hôtel sont simples mais c'est surtout le cadre que vous retiendrez lors de votre séjour au Riverside Retreat Hotel.



Saveurs du Voyage

LicA5862

Green Lotus Hotel de Yangshuo (luxe)

Le Green Lotus est l'un des rares hôtels de luxe à être situé dans le centre-ville de Yangshuo (la plupart étant dans la campagne, coupés du monde). Il répond aux standards d'hôtels 5 étoiles chinois tout en mettant l'accent sur le côté charme avec l'intégration de l'architecture des ethnies locales et une vue magnifique sur les pics karstiques de la région. Les 333 chambres et suites de cet hôtel sont élégantes et entièrement équipées. L'hôtel propose deux restaurants, deux immenses salles de réunions, une piscine extérieure, un spa, des salles de karaoké et d'immenses jardins qui donnent l'impression d'être perdus dans la campagne tout en étant en centre-ville !



Longji Holiday Hotel de Longsheng (charme)

Cette auberge de charme offre une installation de charme en plein cœur des rizières en terrasse de Longji. Le bâtiment n'est pas entièrement en bois afin d'éviter les craquements habituels allant avec des habitats entièrement en bois. Les chambres sont également vastes et modernes avec vue sur le village et les rizières alentours.



Longji One Art Hotel (luxe)

Cette petite auberge de 12 chambres a ouvert ses portes en 2008 et ne cesse de ravir les voyageurs. Les chambres et pièces communes offrent une vue spectaculaire sur les rizières en terrasse qu'elles surplombent. L'ensemble du bâtiment est en bois ; il se peut donc qu'il y ait quelques craquements quand les autres clients passent dans les couloirs. L'auberge a été aménagée de manière à allier le style des ethnies locales avec de l'art moderne. Le résultat est remarquable.



Logement chez l'habitant à Hangzhou (charme)



Narada Boutique Hotel Xixi Park Hangzhou (luxe)

Le Narada Boutique Hotel de Hangzhou vient juste d'ouvrir ses portes fin 2015. Les équipements et aménagements sont donc parfaits. Les chambres sont spacieuses et joliment décorées. L'hôtel propose une multitude de services pour répondre à toutes les attentes des voyageurs d'affaires comme de loisirs. Une piscine extérieure et une salle de gym sont également à dispositions.



Golden Tulip Bund de Shanghai (charme)

Situé dans un bâtiment historique du Nord du Bund, le Golden Tulip Hotel est un logement de grand standing (équivalent 4 étoiles chinois). Idéalement situé, il propose plus de 200 chambres et suites modernes très bien équipées. Rénové en 2016, il offre des services et équipements de bon niveau pour une clientèle de loisirs comme d'affaire. Son café et son restaurant sino-occidental sauront satisfaire tous les goûts.



Yangtze Boutique Hotel de Shanghai (luxe)

Situé en face de la Place du Peuple, de la rue de Nankin et d'une bouche de métro, cet hôtel de standing correspondant à un 5 étoiles chinois est un choix idéal pour un logement de charme de qualité. Ouvert en 2009, le design intérieur est inspiré de l'art déco. Ses services et équipements sont bien sûr très variés : spa, salle de gym, café, restauration,...



LE PRIX DE VOTRE VOYAGE COMPREND :

- Vols en classe ECO ave Air France/ Lufthansa selon disponibilité à la réservation (A/R)
- Taxes et supplément carburant au 26/11/2019
- Hébergement comme indiqué dans le programme ou **les hôtels de même catégorie en fonction de la disponibilité**
- Le prix des billets d'entrée sur les sites mentionnés dans l'itinéraire et les activités (vélo, croisière, taichi...) pour trois adultes. **Billets enfants inclus : pousse-pousse dans les Hutong, peinture de masques, spectacle de Kungfu, forfait téléphérique + toboggan à la grande muraille, cours de Kungfu, radeau à Xingping, spectacle Liusanjie, vélo, cours de Taichi, spectacle Songcheng, montagnes russes.**
- Le guide professionnel privé francophone dans toutes les villes.
- Le véhicule privé avec chauffeur dans toutes les villes.
- Les chambres d'hôtels sur la base d'une chambre grand lit ou deux lits simples partagée par deux personnes. La chambre est accessible dès 11h et doit être libérée avant midi le lendemain.
- Les repas indiqués dans le programme. Repas chinois dans un restaurant touristique ou un restaurant local. Le nombre de plats varie en fonction du nombre de personnes dans le groupe. Le repas comprend également 1 verre de coca, sprite, bière ou eau minérale. (B_petit-déjeuner, L_déjeuner, D_Dîner)
- Une bouteille d'eau par personne par jour.
- Les trajets intérieurs inscrits dans le programme pour 3 adultes et 1 enfant de moins de 12 ans mesurant moins d'1,5m : TGV en seconde classe Pékin-Luoyang, Luoyang-Xi'an et Hangzhou-Shanghai ; les vols en classe économique Xi'an-Guilin et Guilin-Hangzhou.
- Les subventions pour les repas des guides et chauffeurs.
- Les frais de gestion et les taxes gouvernementales.
- Taxes et TVA locales
- Fonds de Garantie de notre agence de voyages.
- Taux de change 1euros = 7,8RMB



LE PRIX DE VOTRE VOYAGE NE COMPREND PAS :

- Autres repas ou boissons que ceux proposés dans le programme
- Assurances de voyage ou assistance et bagages: plus d'information sur notre site web <https://www.saveursduvoyage.com/fr/assurances>
- Dépenses personnelles, liste non exhaustive.
- **Billets d'entrée pour votre enfant non mentionné dans « ce que le prix inclut » car possible réduction ou gratuité sur place.**
- Tout ce qui n'est pas repris dans le prix de votre voyage comprend.
- Pourboires pour le guide et chauffeur (base de 100 RMB par jour au guide et la moitié moins au chauffeur).
- Frais de visa et de tampon
- Augmentation du taux de change entre Euros et RMB