

*Sa*veurs du Voyage
Voyagez Autrement

Les Essentiels du Brésil et de l'Argentine



11 jours/08 nuits

Geoffrey Kelkeneers,
Votre conseiller(ère) voyage



✉ contact@saveursduvoyage.com

☎ +32 (0)63 22 79 17

Dates de départ

Dates de départ	Brésil-Argentine
Mars	03-mars
Avril	07-avr
	28-avr
Mai	19-mai
Juin	02-juin
	23-juin
Juillet	07-juil
	28-juil
Août	25-août
Septembre	30-sept
Novembre	03-nov
Octobre	01-déc

Vol au départ de Bruxelles avec ITA Airways.

Possibilité de départ de Luxembourg moyennant supplément.

Groupe maximum 16 personnes, sauf sur certaines activités ou excursions ce nombre peut être dépassé.

Carte Amérique du Sud



Programme détaillé

J1 Dimanche: Vol Bruxelles Rio de Janeiro via Rome

Vol avec ITA Airways pour Rio via Rome. Nuit et repas à bord. Inclus bagages de 23 kg pp et bagages en cabine de max 7 kg pp.




J2 Lundi : Arrivée à Rio

Arrivée matinale à Rio de Janeiro. Accueil par votre chauffeur-guide parlant espagnol et anglais. Transfert à votre hôtel sur Rio de Janeiro.

Temps libre. Journée sans repas

Check in à l'hôtel: à partir de 14h00. Early Check in en supplément.

 Hotel Mirador Rio ou similaire
Logement et petit déjeuner



J3 Mardi : Visite de Rio de Janeiro.


Petit déjeuner buffet.

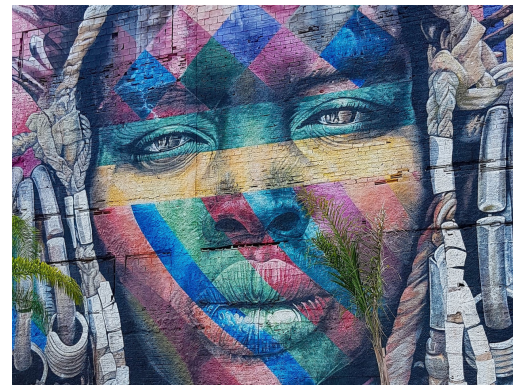
LE CHRIST LE RÉDEMPTEUR ET LE PAIN DE SUCRE, avec d'autres passagers. Durée de 5 heures.

Aujourd'hui, une expérience mémorable vous attend alors que vous explorez les meilleurs points forts de Rio de Janeiro au cours d'une visite de 5 heures pour visiter le Christ le Rédempteur en van et le Pain de Sucre. Vous serez pris en charge dans le hall de votre hôtel entre 7h30 et 8h10, en fonction de l'emplacement de l'hôtel, pour une visite rapide de Rio de Janeiro, visitant les deux monuments les plus célèbres : la statue du Christ Rédempteur et le Pain de Sucre. Vous serez pris en charge à votre hôtel et conduits jusqu'à la statue du Christ le Rédempteur - l'une des Nouvelles Sept Merveilles du Monde - située au sommet de la montagne du Corcovado. Le trajet est court et magnifique, à travers la forêt de Tijuca, offrant ensuite des vues incroyables sur toute la ville.

Ensuite, vous vous rendez au Pain de Sucre, situé dans le quartier d'Urca. Vous emprunterez une série de deux téléphériques pour atteindre le sommet, en commençant par le mont Urca, puis en continuant jusqu'au sommet du Pain de Sucre, atteignant une hauteur de 395 mètres. La visite se conclut par un panorama exquisément magnifique sur Rio de Janeiro.

Retour à votre hôtel en cours d'après-midi et nuitée (Hôtel de classe tourisme 3*/3*+)

 Hotel Mirador Rio ou similaire
Logement et petit déjeuner



J4 Mercredi : Rio en liberté

Petit-déjeuner à l'hôtel. Journée libre pour découvrir cette magnifique ville, y compris les merveilleuses plages de Rio de Janeiro.


3 visites en option possible sur demande en demi-journée, maximum 04 heures.

- Visite de : Santa Teresa, Lapa avec trajet en tramway sans oublier les fameuses marches de Celaron. - En groupe - Durée de 4 heures -

- Ou alors visite du "Museum of Tomorrow", l'Aquarium Géant et le parc olympique!

- Ou encore visite de la forêt de Tijuca et du jardin botanique.

Descriptifs et prix sur demande. Départ le matin uniquement.

 Hotel Mirador 3* ou similaire
Logement et petit déjeuner



J5 Jeudi Iguazu : chutes côté brésilien

Petit déjeuner buffet.

Au moment approprié, transfert de l'hôtel à l'aéroport avec guide parlant anglais et espagnol.

Vol G32001 GIG/IGU Départ 08h40 - Arrivée 10h55 Arrivée à Iguassu, accueil et transfert à l'hôtel.

VISITE DE LA PARTIE BRÉSILIENNE DES CHUTES - avec guide bilingue (espagnol et anglais). Départ en véhicule en direction du parc national des chutes du côté brésilien (frais d'entrée inclus). La visite commence par une visite du centre principal du parc, où vous aurez l'occasion d'obtenir des informations sur l'écosystème local. Ensuite, promenez-vous le long du sentier le plus important du parc, d'où vous pourrez profiter d'une vue époustouflante sur les chutes d'eau. Depuis le belvédère local, vous aurez une vue privilégiée sur les deux parcs des chutes. Retour au point principal via l'ascenseur panoramique.

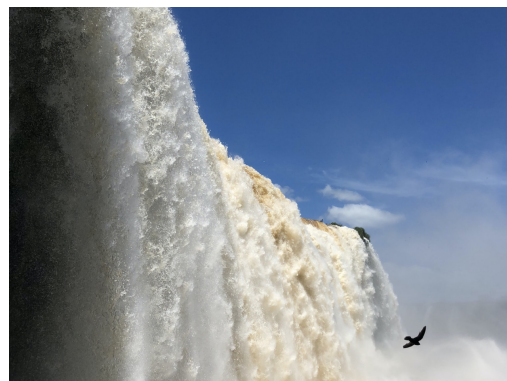
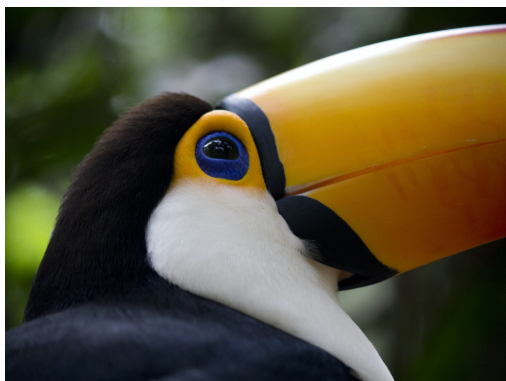
Visites en option et sur demande à Iguazu comme le parc aux Oiseaux ou visite des chutes côté argentin. (Minimum 02 passagers)

Situé à l'entrée du parc national, le parc aux oiseaux est un sanctuaire écologique qui associe l'écotourisme à la conservation. De vastes volières offrent une compréhension de base de quelque 900 oiseaux, appartenant à 150 espèces. Les oiseaux brésiliens prédominent, mais il y a des espèces d'Australie, d'Afrique et d'Asie représentées. Il développe également un travail reconnu en matière d'éducation, de recherche et de conservation de l'environnement. D'autres attractions incluent un refuge pour papillons avec environ 25 espèces de reptiles, où vous pouvez voir des serpents et des alligators à quelques mètres seulement.

Nuit à Puerto de Iguazú avec check in à votre hôtel dès 14h00

Repas inclus : petit déjeuner

🏨 Hôtel Viale Tower ou similaire
Logement et petit déjeuner



J6 Vendredi : Visite côté argentin

Petit déjeuner buffet à votre hôtel.

VISITE DU CÔTÉ ARGENTIN DES CHUTES - Environ 5 heures avec guide bilingue (espagnol et anglais)

Transfert vers le côté argentin avec un arrêt rapide aux contrôles douaniers. Ensuite, la visite continue jusqu'au pont Tancredo Neves qui enjambe la rivière Iguassu, marquant la frontière entre l'Argentine et le Brésil. Une fois en Argentine, vous emprunterez une route panoramique jusqu'au parc argentin d'Iguazu (frais d'entrée inclus), où vous aurez une vue spectaculaire sur les chutes argentines, avec accès au bord même de l'impressionnante Gorge du Diable, la plus grande des chutes argentines, y compris les chutes San Martín. En revenant des chutes, vous ferez un arrêt aux "Trois Frontières" où le Brésil, l'Argentine et le Paraguay se rejoignent. Visitez le circuit supérieur et la Gorge du Diable.

En option: LE GRAND TOUR D'AVENTURE (côté argentin) , excursion en bateau.

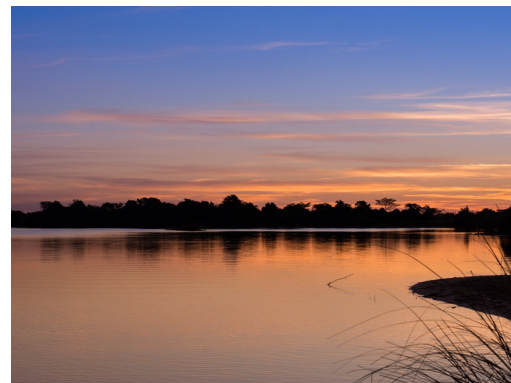
Cette visite combine la forêt tropicale et les chutes d'eau. Nous conduirons des camions dans la végétation sauvage, accompagnés de guides expérimentés. Nous descendrons au quai et monterons à bord d'un bateau pour naviguer dans le canyon de la rivière Iguazú, affrontant les rapides de la rivière pour admirer les chutes depuis l'arrière-pays paisible de l'île San Martín. Ensuite, nous visiterons les chutes de "Tres Mosqueteros" (Trois Mousquetaires), et la Garganta del Diablo (Gorge du Diable) couronnera la fin de cette visite. En longeant la côte de l'île, nous arriverons au prochain point excitant : les chutes San Martín, les plus grandes que l'on puisse approcher en bateau.

IMPORTANT : Nous recommandons de prendre une deuxième paire de chaussures et des vêtements informels à changer, car lors de cette excursion, tout le monde sera mouillé d'office. Certaines personnes ne sont pas autorisées à participer à l'excursion Great Adventure ou à la navigation Adventure nautique :

Nuit à Puerto de Iguazú.

 Hôtel Viale Tower ou similaire

Logement, petit déjeuner, déjeuner et diner - Logement et petit déjeuner



J7 Samedi : Vols pour Buenos Aires

Petit déjeuner buffet. Transfert depuis l'hôtel jusqu'à l'aéroport de Misiones Iguazu (côté argentin). Vol suggéré AR1721 IGR/AEP
Départ 12h05 - Arrivée 14h00 - non inclus.

Transfert depuis l'aéroport jusqu'à l'hôtel à Buenos Aires. Nuit à Buenos Aires au Ramada by Wyndham.

🏠 Ramada by Wyndham 3* ou similaire
Logement et petit déjeuner



J8 Dimanche: Ville de Buenos Aires

Petit déjeuner puis visite de la ville de BUENOS AIRES AVEC DÉJEUNER avec guide bilingue (espagnol et anglais) - Boissons non incluses

Durée : environ 4 heures. Points forts : Recoleta - Palermo - Plaza de Mayo - Puerto Madero - San Telmo - La Boca

C'est la visite parfaite pour découvrir le charme de la capitale de l'Argentine, des quartiers chics de Recoleta et Palermo à la Plaza de Mayo historique, en passant par des icônes architecturales telles que l'opéra Colón, la cathédrale métropolitaine et le palais du Congrès. Le programme se termine dans le vieux quartier de San Telmo, autrefois le quartier de l'aristocratie de la ville jusqu'à la fin du XIXe siècle ; la rue Caminito, à La Boca, l'abri coloré des immigrants italiens le long du Riachuelo, et la scène restaurant dynamique sur le front de mer de Puerto Madero.

*Veuillez noter que le retour après le déjeuner n'est pas inclus et serait à votre charge.

Temps libre puis départ en début de soirée pour le dîner spectacle de Tango au Aljibe Tango Bar/restaurant:
<https://www.aljibetango.com/es>.

Durée de 2 à 2,30 heures en services partagés. Boissons incluses.

Célèbre pour sa vie nocturne incroyable et pour être le pays de Carlos Gardel, Buenos Aires offre d'innombrables options gastronomiques et artistiques. Le tango incarne la 'Reine du Rio de la Plata'. Nous profiterons d'une nuit inoubliable, nous laisserons emporter par la magie de cette ville qui ne dort jamais et par le charme de cette musique envoûtante et sanguine, protagoniste de la nuit, tout en dégustant le meilleur de son offre gastronomique variée. Cette maison typique du début du XXe siècle est une scène idéale pour un spectacle unique : 15 artistes, un orchestre de tango, un groupe de musique folklorique, des danseurs et un chanteur.

Transfert retour et nuit à Buenos Aires au Ramada by Wyndham ou similaire

🏠 Hotel Ramada by Windham 3*/3*+
Logement, petit déjeuner, déjeuner et dîner




J9 Lundi : Buenos Aires: temps libre, visites en option

Petit-déjeuner et temps libre ou visites en option.

- Découvrez la vie rurale sur place dans une estancia avec les gauchos. Descriptif complet et prix sur demande.
- Découvrez San Isidro et le detal du Tigre. Descriptif complet et prix sur demande.
- Repas Asado avec dégustation de vins. Descriptif complet et prix sur demande.

Retour à votre hôtel et nuitée.

 Ramada by Wyndham 3* ou similaire
Logement, petit déjeuner, déjeuner et diner - Logement et petit déjeuner



Jour 10 Mardi : Vol retour vers Bruxelles

Petit déjeuner en fonction de vos horaires de vol retour. Transfert à l'aéroport et check in pour votre vol retour via Rome.



Jour 11 Mercredi : Arrivée à Bruxelles

Vol en via Rome. Connexion pour votre vol vers Bruxelles, temps de connexion 01h45 selon horaire des vols. Arrivée en Belgique en fin de matinée.



Tarifs

Prix à partir de 2870 € par personne TTC en base double

LE PRIX DE VOTRE VOYAGE COMPREND

- Les vols aller et retour avec ITA AIRWAYS dans la classe économique la moins chère
- Bagages en soute de 23 kg pp et en cabine de 7 kg pp
- Deux vols domestiques vers Iguazu et Buenos Aires
- Transferts mentionnés
- Guides et chauffeur parlant anglais et espagnol
- Visites et entrées incluses dans les sites mentionnés
- Logement et repas mentionné journalièrement.
- Guide Petit Futé en format électronique
- Taxes locales et TVA au 12/10/23
- Taux de change Euro/Dollar au 12/10/23 (1 € = 0.95 \$)
- Fonds de garantie voyage de notre agence

LE PRIX DE VOTRE VOYAGE NE COMPREND PAS

- Assurances voir www.saveursduvoyage.com/fr/assurances
- Excursions optionnelles
- Supplément hôtels 4* : + 285 € pp
- Supplément single : 490 € en 3*/ 765 € en 4*
- Seating sur les vols en supplément, nr de sièges.
- Pourboires, dépenses personnelles
- Transferts éventuels non mentionnés
- Différence éventuelle de taux de change jusqu'à 21 jours avant départ
- Tout ce qui n'est pas repris dans "le prix de votre voyage comprend"

Remarque prix

Le prix de votre circuit varie en fonction des disponibilités terrestres et aériennes, ainsi que des taux de change en cours. Pour économiser, il est conseillé de réserver vos billets plus de 4 mois avant votre départ pour profiter des tarifs avantageux.



Planifier longtemps à l'avance vous permettra de maximiser votre budget voyage.

Prix des excursions par personne en option, taxes incluses

Excursions optionnelles		
Demi-journée	Rio Santa Teresa, Lapa et marches de Selaron	70 €
Demi-journée	Museum of Tomorrow, Aquarium Rio et Parc Olympique	140 €
Demi-journée	Rio Nature, Forêt de Tijuca et jardin botanique	95 €
Demi-journée	Parc aux Oiseaux Iguazu	50 €
	Big Adventure avec bateau dans les chutes	135 €
Journée	Buenos Aires Estancia et vie chez les Gauchos	260 €
Demi-journée	Visite du Delta du Tigre à Buenos Aires	157 €
Soirée	Dines Asaso avec dégustation de vins	112 €

Assurance



ASSURANCES VOYAGES :

Aucune assurances voyage (bagages, annulation, rapatriement etc....) n'est incluse dans nos tarifs. Il est fortement conseiller de souscrire une assurance en cas de voyager, surtout en dehors de l'Europe.

Consultez: www.saveursduvoyage.com/fr/assurances